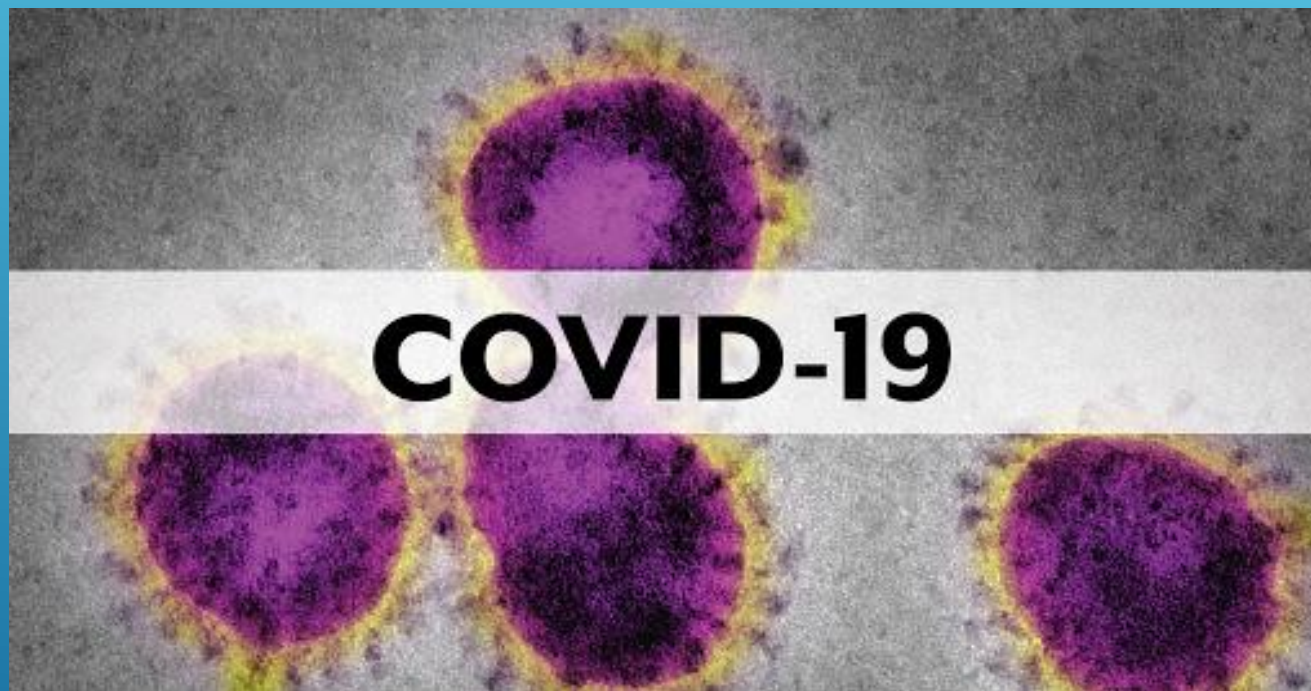


# SALA DE SITUACIÓN COVID 19



ACTUALIZADA EL 18 DE JUNIO A LAS 11 : 59 HORAS, PUBLICADA  
EL 19 DE JUNIO DEL 2022

## **BREVE RESEÑA HISTORICA**

El hospital fue construido en el año 1964, dentro de un área de 39,254m<sup>2</sup>. Para efectos del financiamiento conto con el apoyo del Fondo Nacional De Salud Y Bienestar Social, asumiéndose un costo de 72 millones de soles, aprobado mediante ley del ministerio de salud N° 27657 y su reglamento aprobado con decreto supremo N° 013-2002-SA está a cargo de brindar atención de alta complejidad garantizada por los servicios de especialidad y sub especialidad en las diferentes áreas médicas. Al crearse el hospital se le asignaron funciones de promoción, prevención, recuperación, rehabilitación, docencia e investigación con autonomía propia.

Ha logrado diversos reconocimientos como:

- Hospital amigo de la madre y el niño. Año 1994
- Homocentro regional de PRONAHEBAS. Año 2006
- Centro de excelencia tuberculosis. Año 2007

## **UBICACIÓN GEOGRAFICA**

El Hospital de Referencia Regional de Ica, se encuentra ubicado al Sur-Oeste del Distrito de Ica, entre los 14° de Latitud Sur y 75° de Longitud Oeste, donde se observa un relieve poco accidentado, rodeado de dunas desérticas aproximadamente a 1 ½ Km. de la Plaza de Armas, en Prolongación Ayabaca S/N, camino a la Laguna de Huacachina.

### **Clima**

Cuenta con un clima templado, de precipitaciones escasas presentes en los meses de Enero y Febrero; con una temperatura media anual entre 18 y 32 °C.

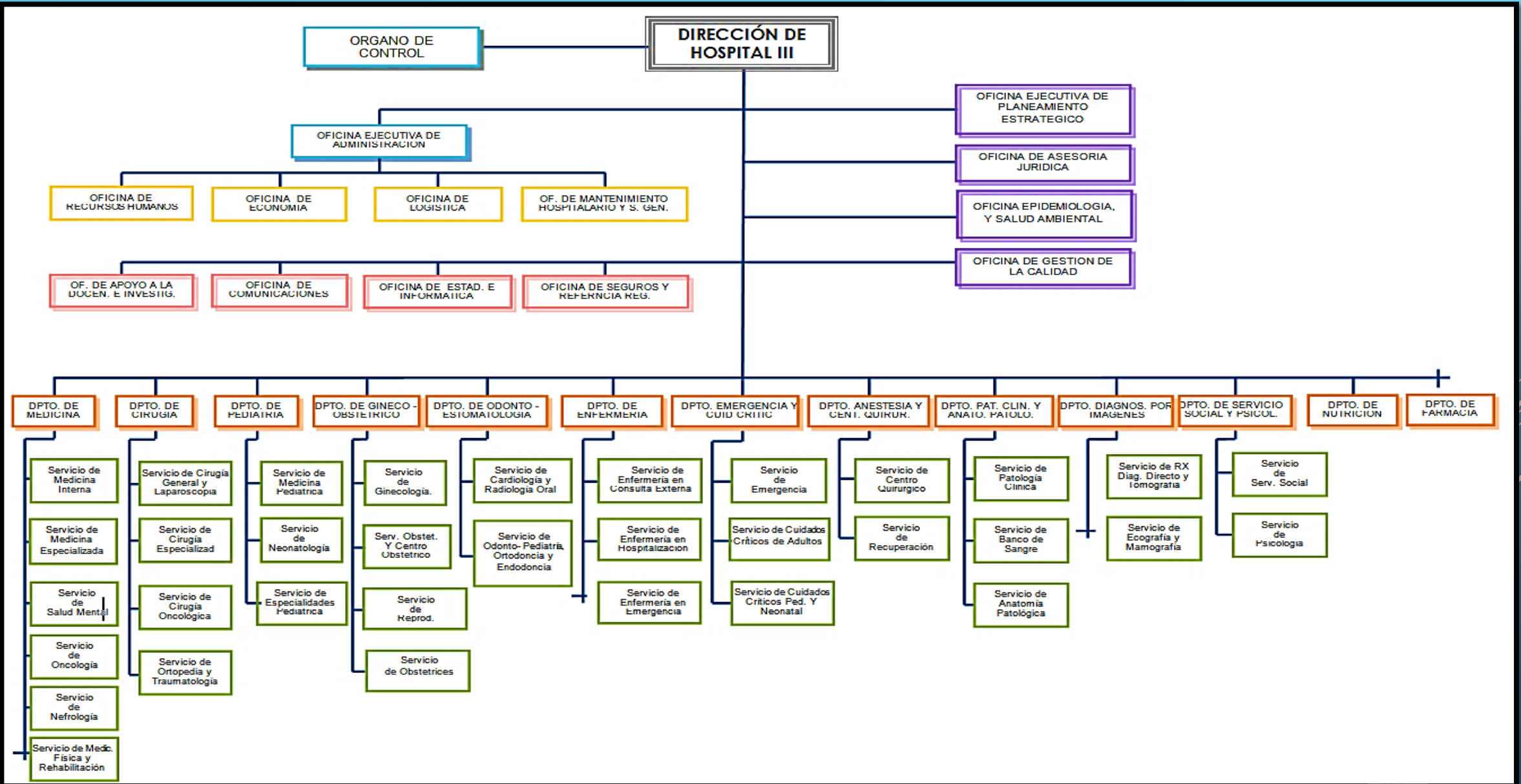
### **Radiación UV:**

El índice de radiación UVB promedio del departamento de Ica es 11, presentando un máximo de 14 catalogado como muy alto.

### **Zonas referenciales:**

- Plaza de armas: la distancia del hospital regional a la plaza de armas es de aproximadamente 1353 metros.
- Carretera panamericana sur: la distancia del hospital regional a la panamericana es aproximadamente de 1885 metros.
- Plaza Veá: la distancia del hospital regional a plaza vea es aproximadamente 350 metros.

# ORGANIGRAMA ESTRUCTURAL DEL H.R.I





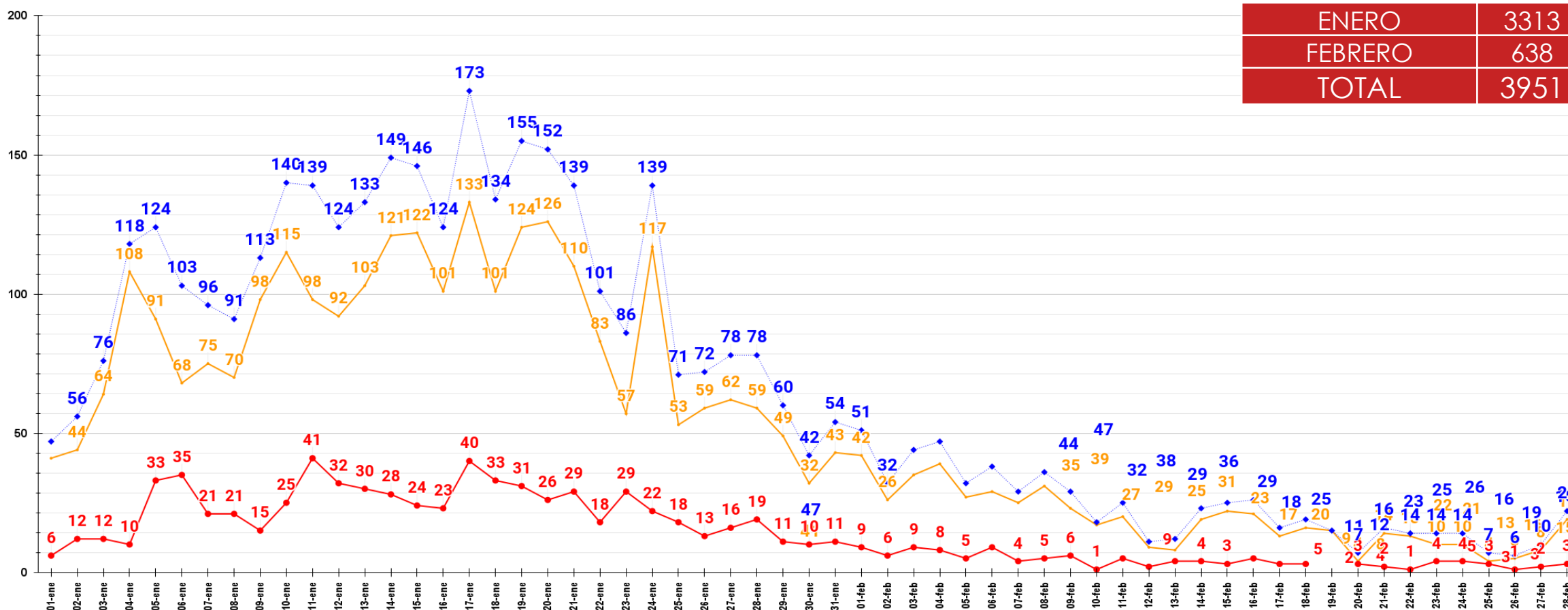
PERÚ

Ministerio de Salud



### HOSPITAL REGIONAL DE ICA ATENCIONES EN TRIAJE DIFERENCIADO COVID - ENERO - FEBRERO 2022

● DIA ● NOCHE ◆ SUMA TOTAL







PERÚ

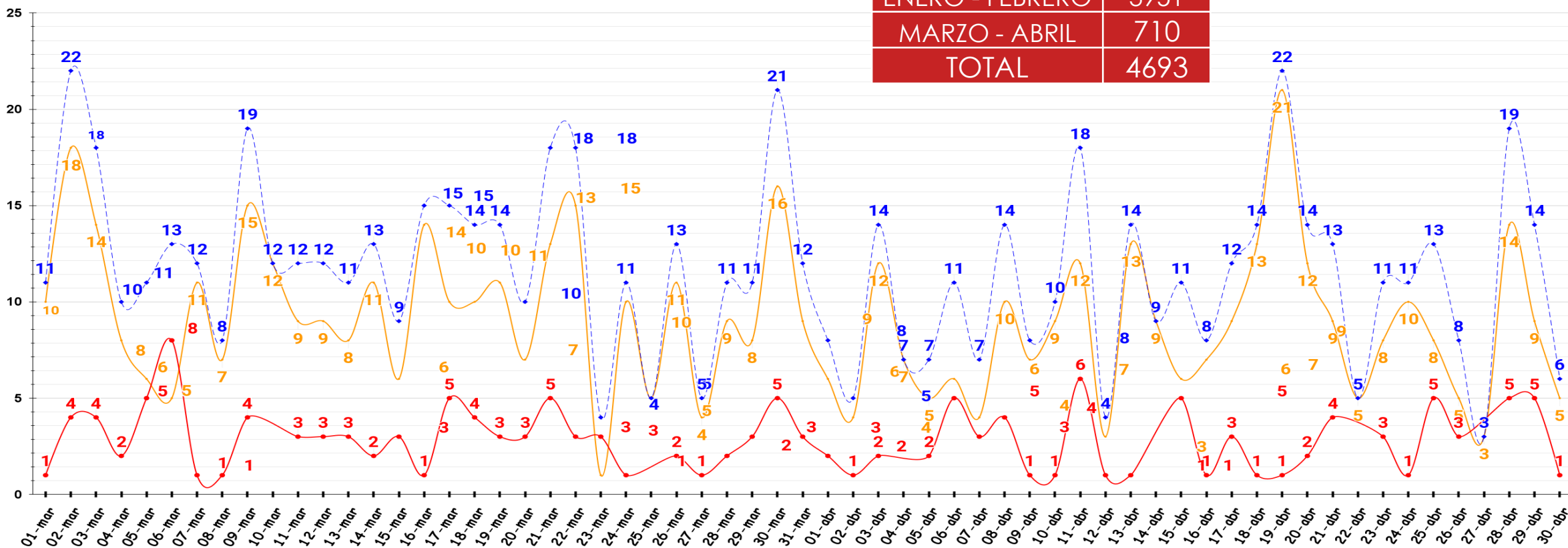
Ministerio de Salud



### HOSPITAL REGIONAL DE ICA ATENCIONES EN TRIAJE DIFERENCIADO COVID - MARZO - ABRIL 2022

● DIA ● NOCHE ◆ SUMA TOTAL

ENERO - FEBRERO	3951
MARZO - ABRIL	710
TOTAL	4693





PERÚ

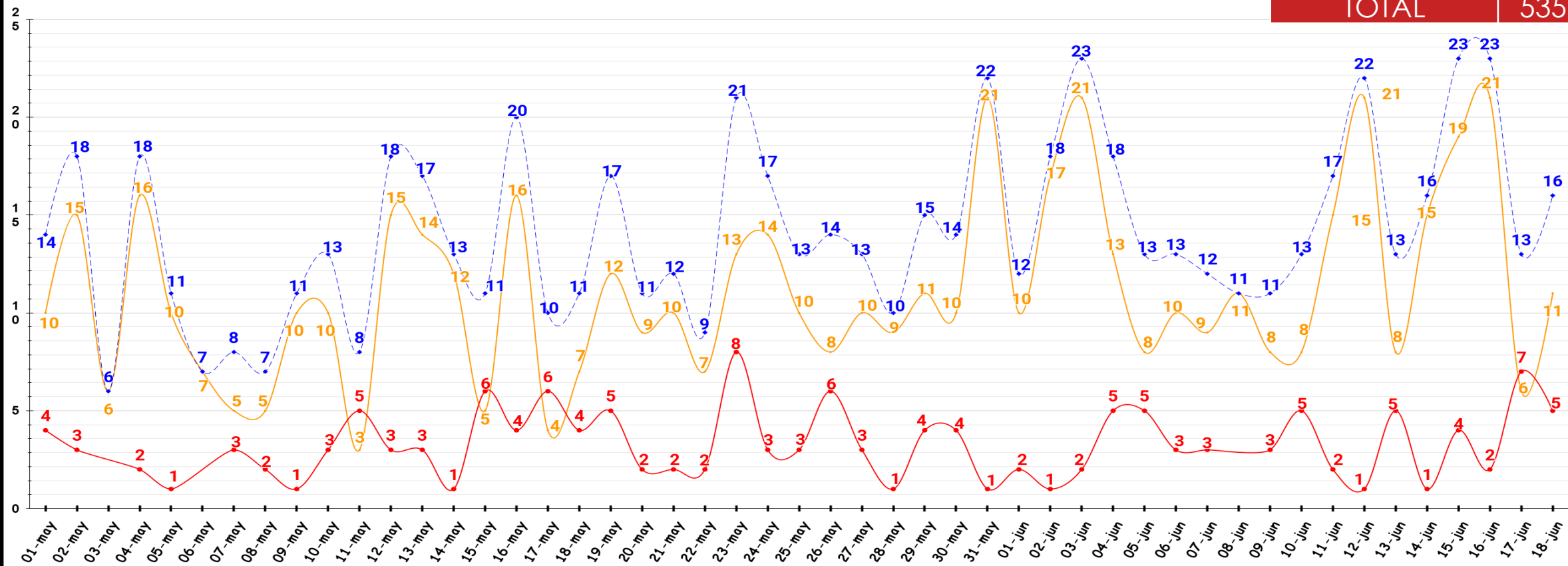
Ministerio de Salud



### MODULO DE ATENCION TEMPORAL DE ICA COVID - MAYO - JUNIO 2022

● DIA ● NOCHE ● SUMA TOTAL

ENERO - FEBRERO	3951
MARZO - ABRIL	710
MAYO - JUNIO	696
<b>TOTAL</b>	<b>5357</b>





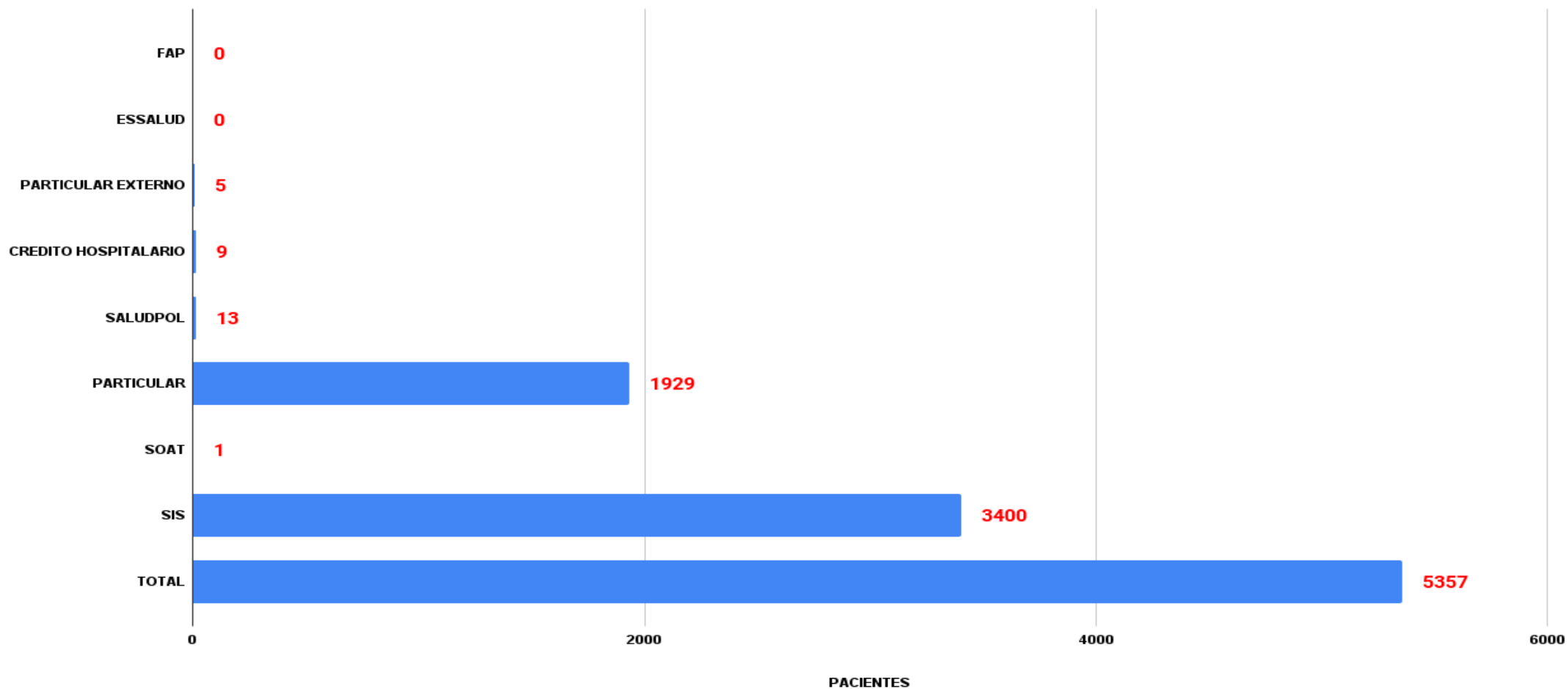
PERÚ

Ministerio de Salud



## PACIENTES ATENDIDOS SEGÚN SU TIPO SEGURO

TIPOS DE FUENTE DE FINANCIAMIENTO SEGÚN GALEN PLUS







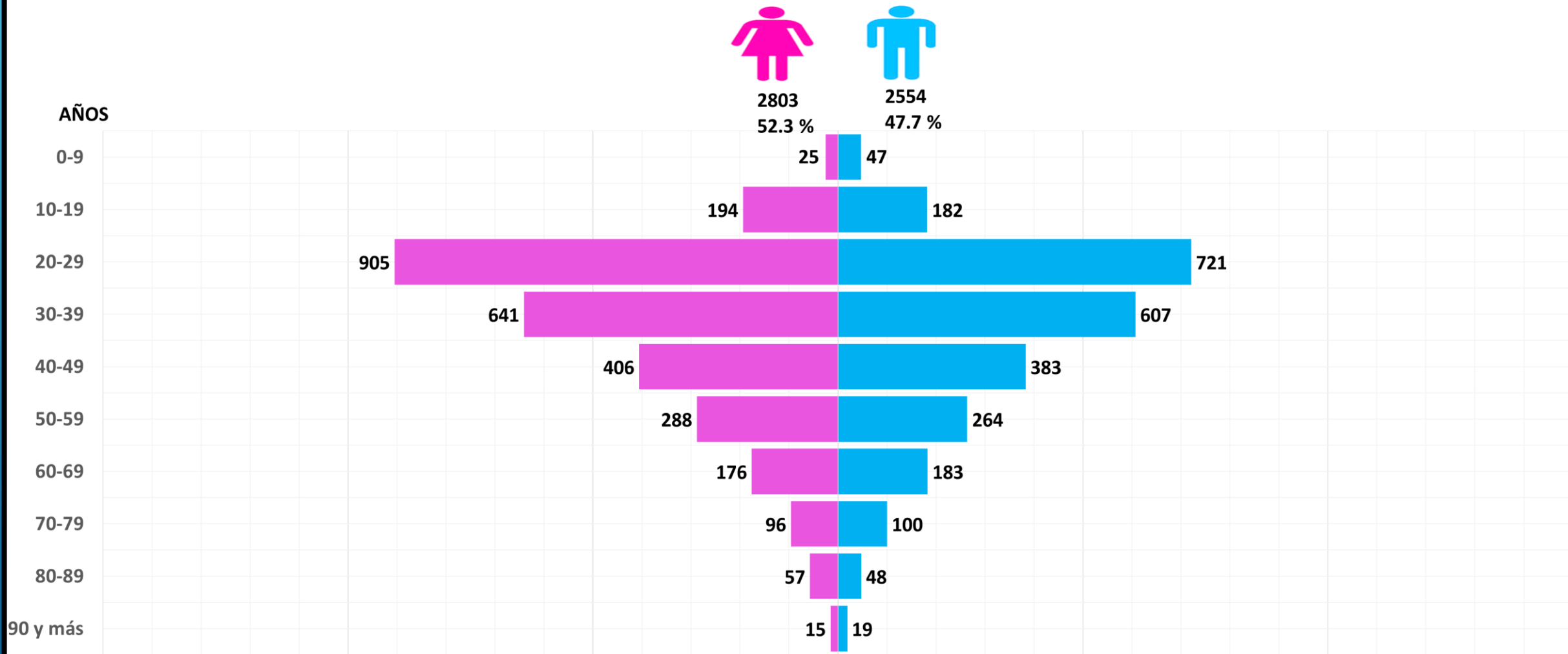
PERÚ

Ministerio de Salud



### CASOS ATENDIDOS POR GENERO Y POR EDADES

TOTAL: 5357





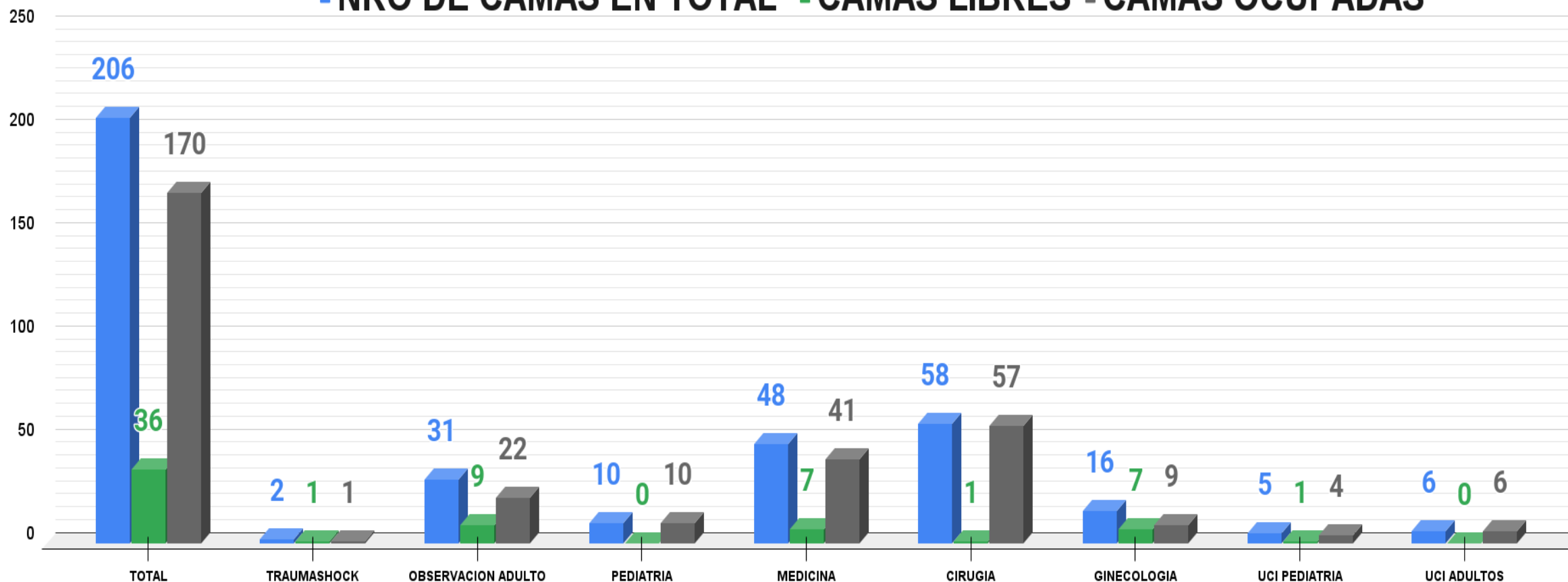
PERÚ

Ministerio de Salud



# DISPONIBILIDAD DE CAMAS NO COVID19 HRICA

■ NRO DE CAMAS EN TOTAL ■ CAMAS LIBRES ■ CAMAS OCUPADAS





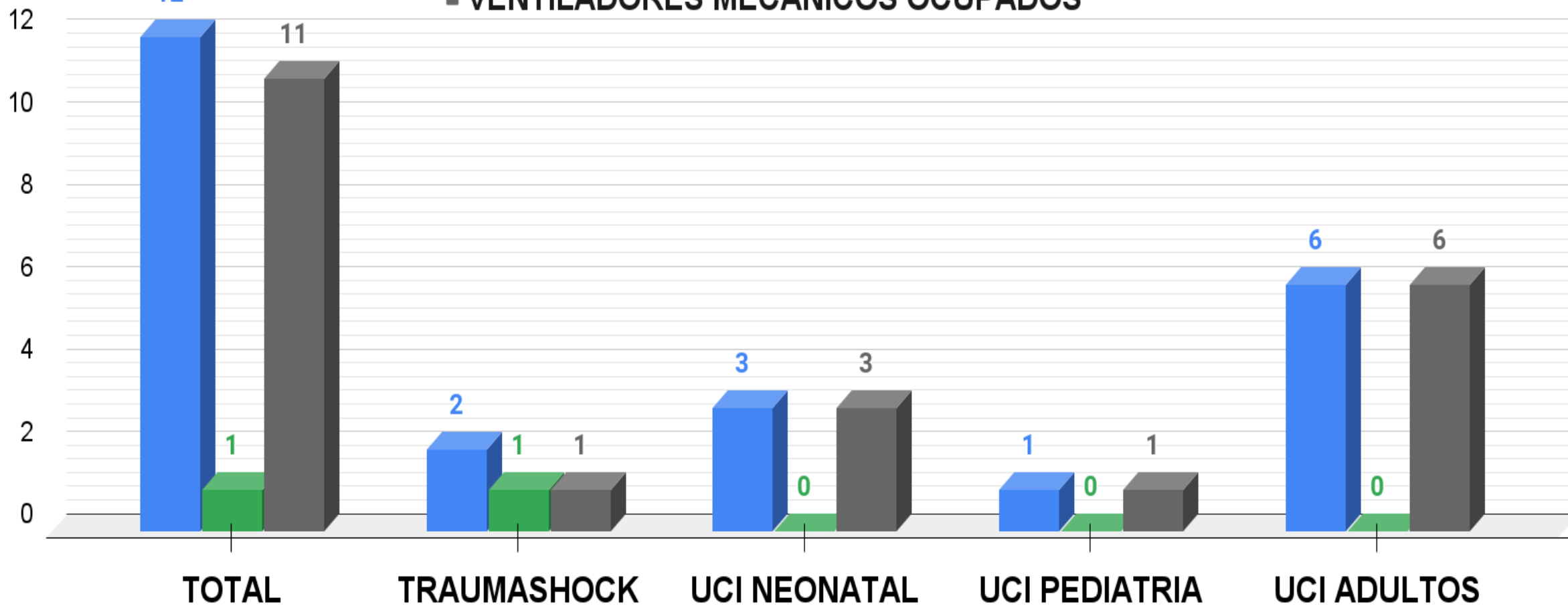
PERÚ

Ministerio de Salud



# DISPONIBILIDAD DE VENTILADORES MECANICOS NO COVID19

■ VENTILADORES MECANICOS OPERATIVO ■ VENTILADORES MECANICOS LIBRES  
■ VENTILADORES MECANICOS OCUPADOS



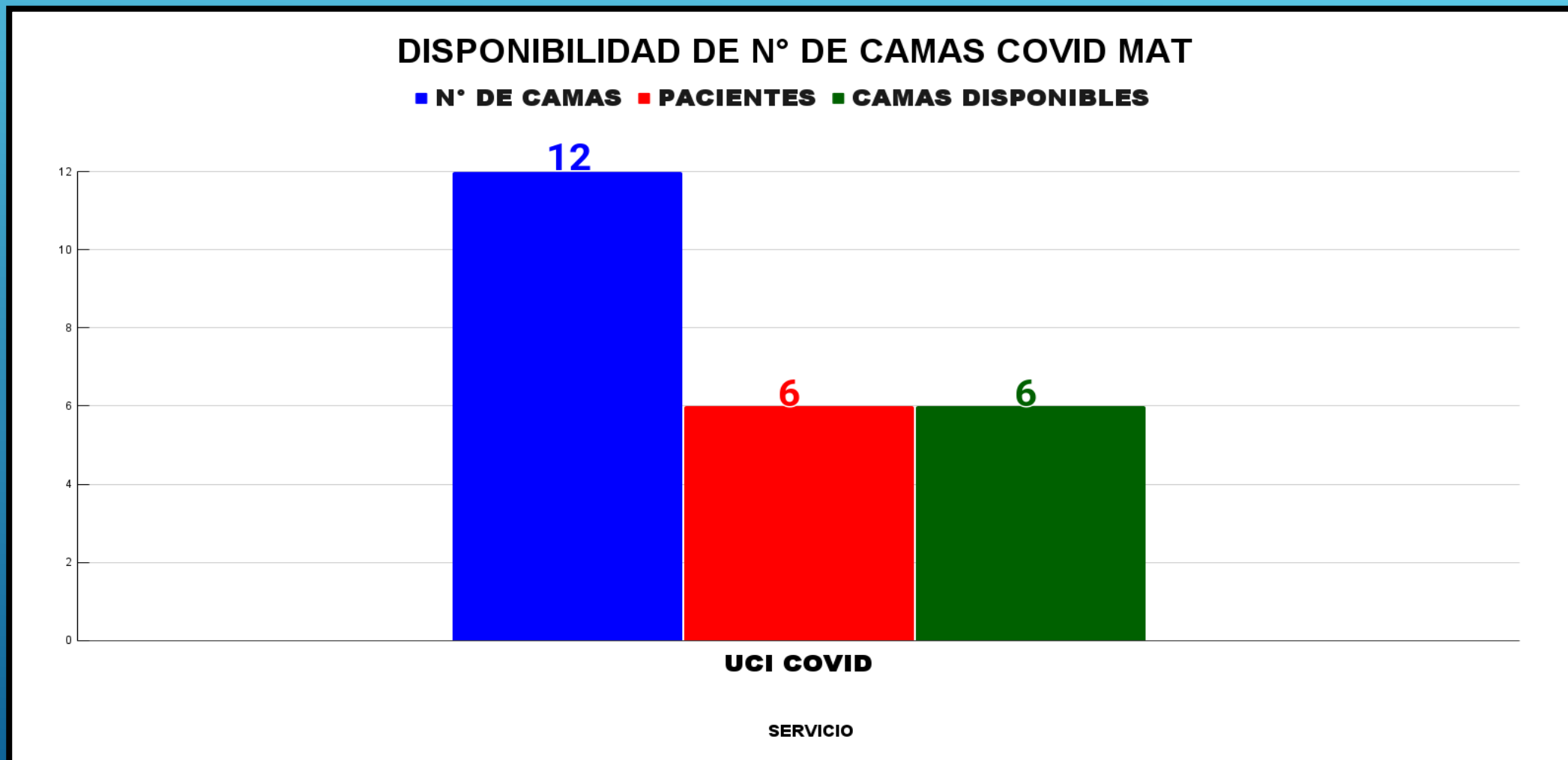


PERÚ

Ministerio de Salud



# DISPONIBILIDAD DE CAMAS COVID19 HRICA





PERÚ

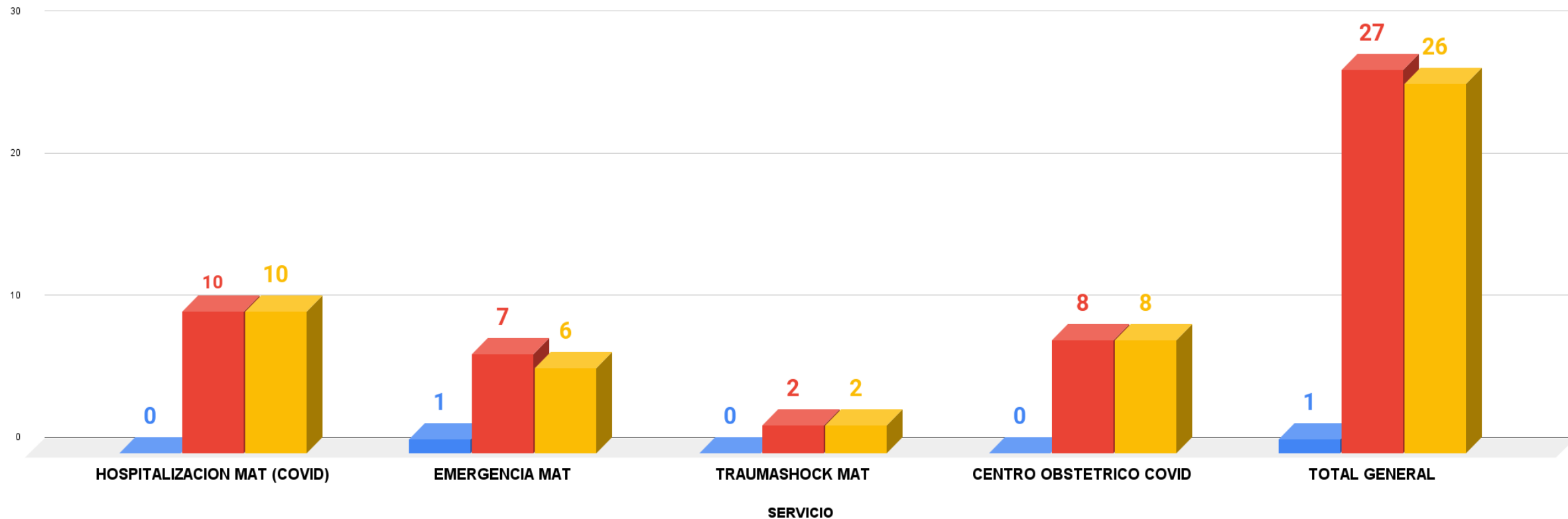
Ministerio de Salud



# DISPONIBILIDAD DE CAMAS COVID19 MAT

## REPORTE DE CAMAS Y PACIENTES MAT DE CACHICHE

■ PACIENTES ■ N° DE CAMAS ■ CAMAS DISPONIBLES







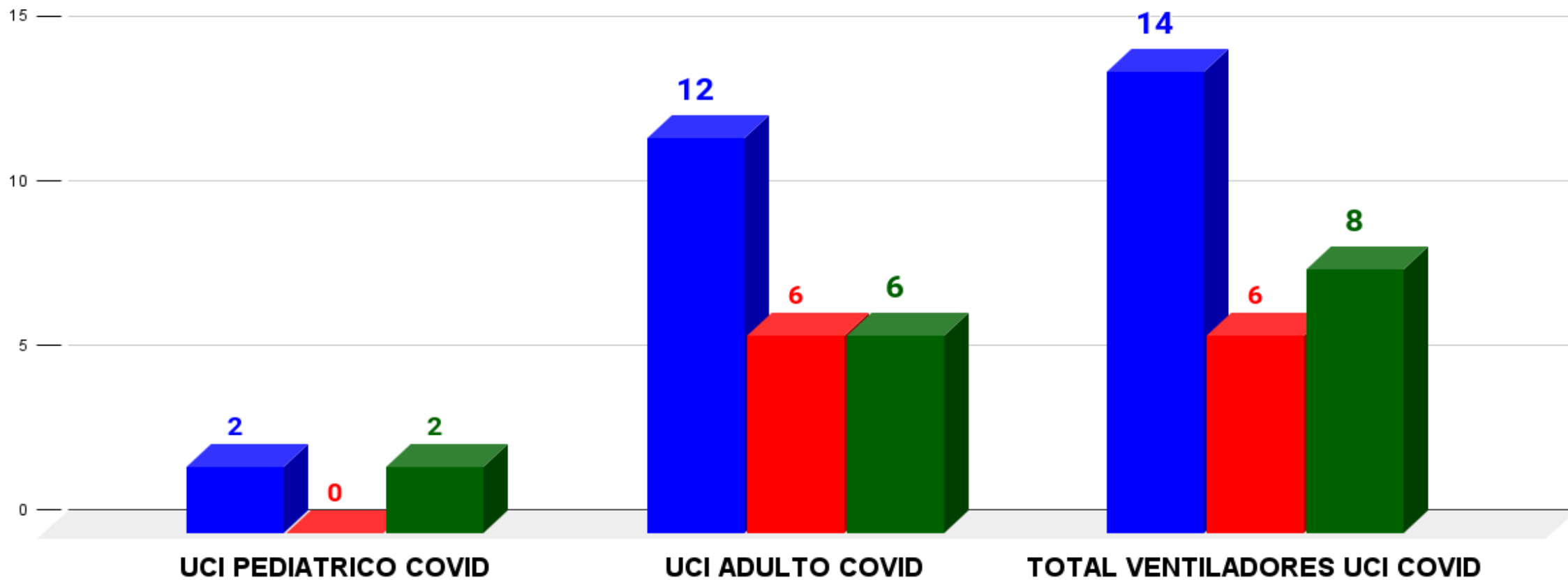
PERÚ

Ministerio de Salud



### DISPONIBILIDAD DE VENTILADORES MECANICOS UCI COVID HRICA

■ # VENTILADORES ■ USO ■ VENT. DISPONIBLE



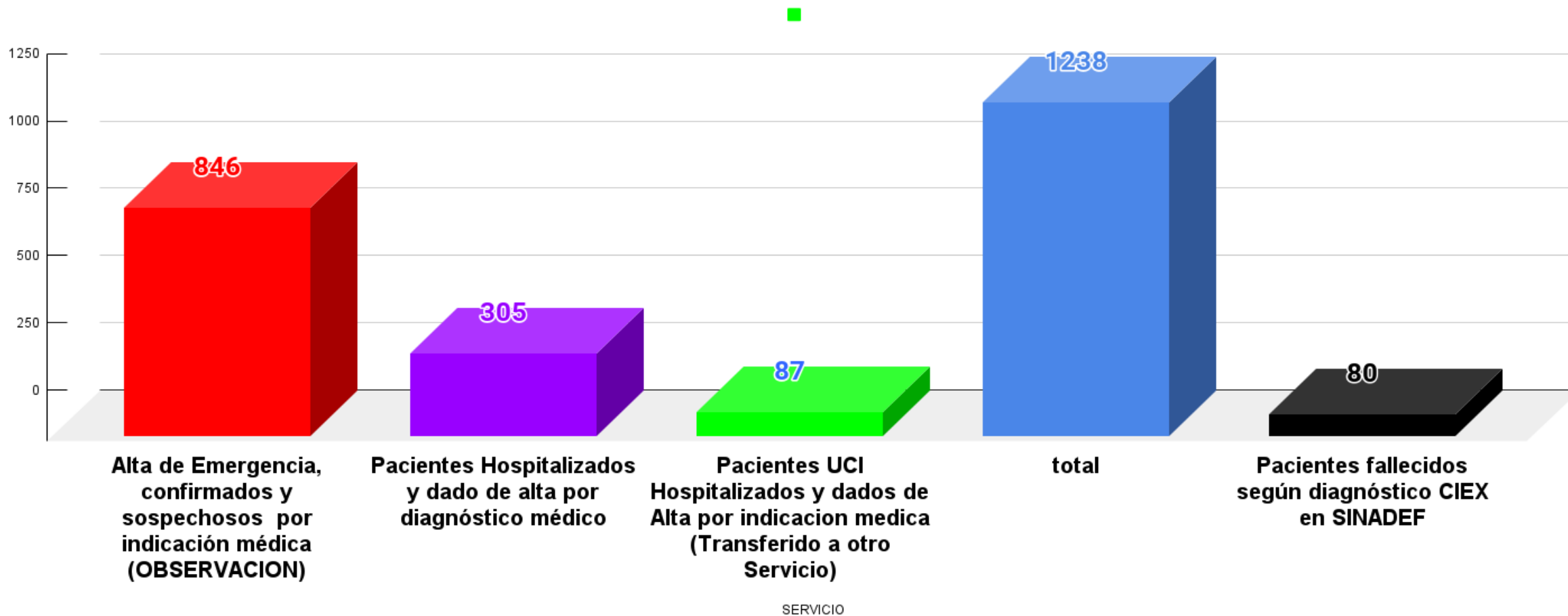


PERÚ

Ministerio de Salud



## ALTAS HOSPITALIZACIONES, EMERGENCIA, EPIDEMIOLOGICAS





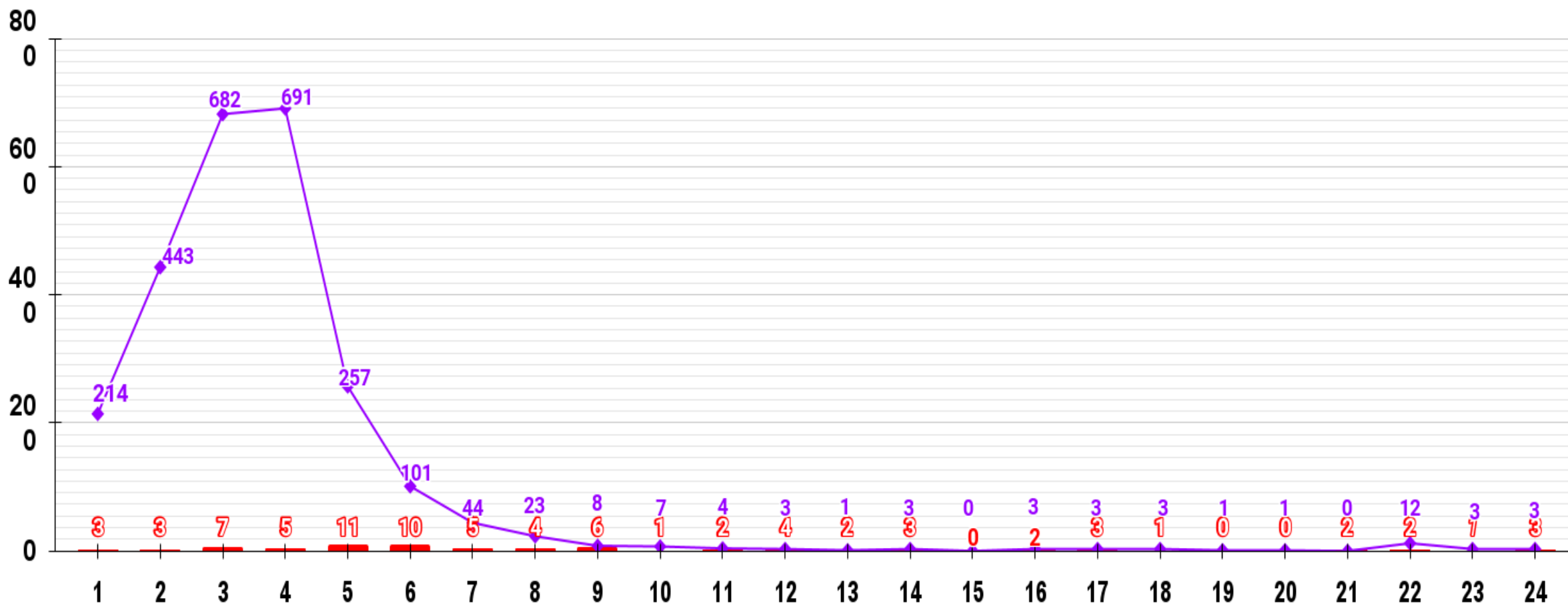
PERÚ

Ministerio de Salud



# FALLECIDOS POR SEMANA (24) EPIDEMIOLÓGICA HRICA 2022

■ FALLECIDOS 80 ◆ CASOS CONFIRMADOS 2510





PERÚ

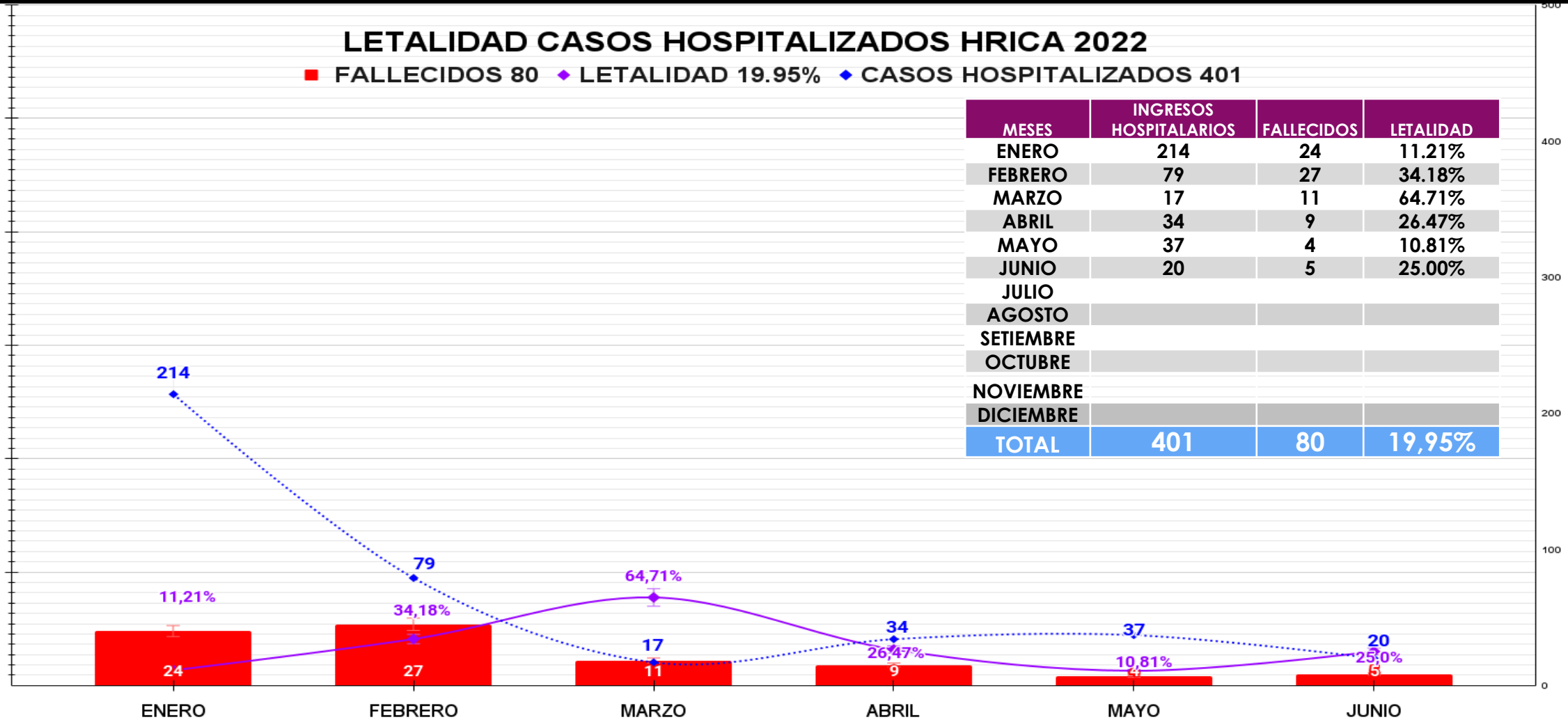
Ministerio de Salud



## LETALIDAD CASOS HOSPITALIZADOS HRICA 2022

■ FALLECIDOS 80 ◆ LETALIDAD 19.95% ◆ CASOS HOSPITALIZADOS 401

MESES	INGRESOS HOSPITALARIOS	FALLECIDOS	LETALIDAD
ENERO	214	24	11.21%
FEBRERO	79	27	34.18%
MARZO	17	11	64.71%
ABRIL	34	9	26.47%
MAYO	37	4	10.81%
JUNIO	20	5	25.00%
JULIO			
AGOSTO			
SETIEMBRE			
OCTUBRE			
NOVIEMBRE			
DICIEMBRE			
<b>TOTAL</b>	<b>401</b>	<b>80</b>	<b>19,95%</b>





PERÚ

Ministerio  
de Salud



## LETALIDAD DE HOSPITAL REGIONAL 2022

TOTAL DE PACIENTES	5357
CASOS SOSPECHOSOS	2847
CASOS CONFIRMADOS	2510
TOTAL DE DEFUNCIONES	80
<b>TASA DE LETALIDAD HOSPITALARIA</b>	<b>19,95%</b>
# PACIENTES HOSPITALIZADOS	401





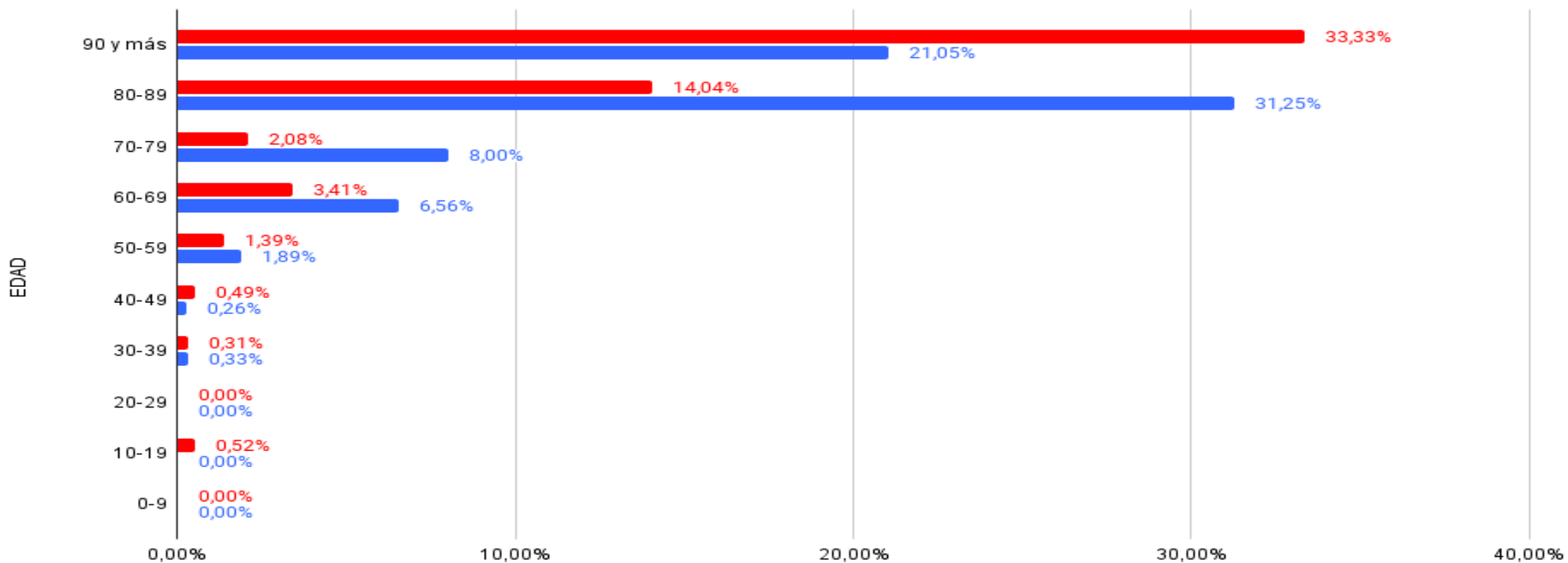
PERÚ

Ministerio de Salud



## LETALIDAD POR SEXO Y EDAD 2022

FEMENINO MASCULINO





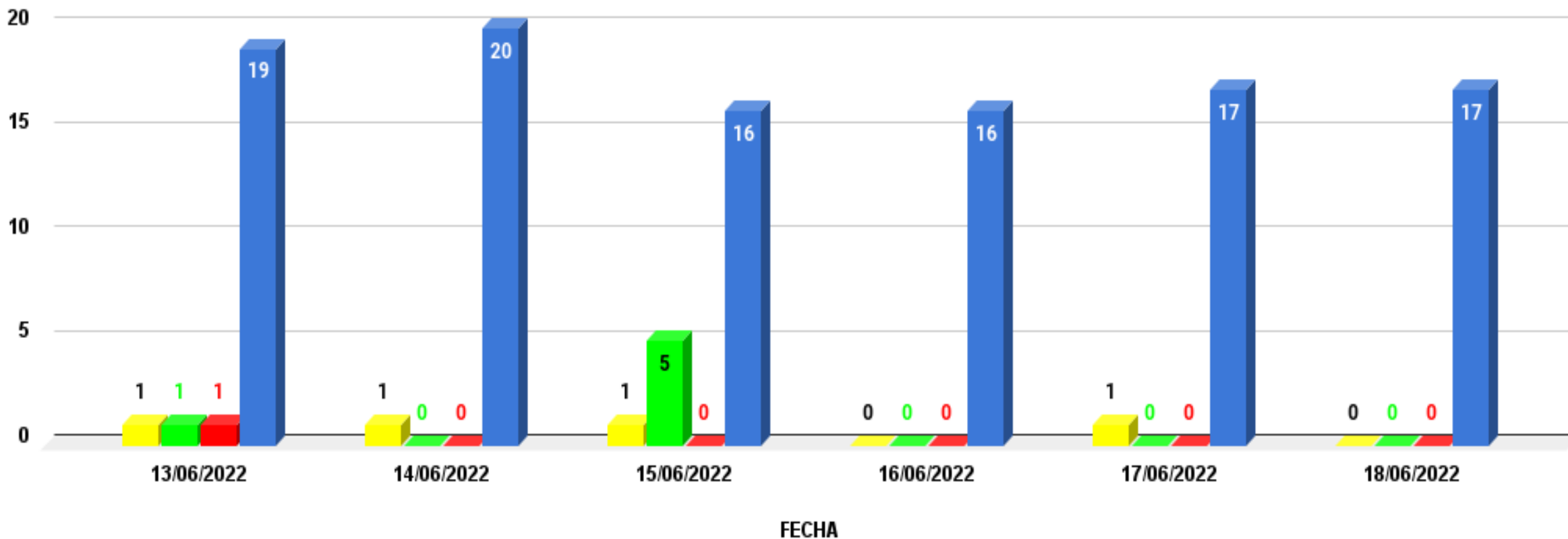
PERÚ

Ministerio de Salud



# INFORME SEMANAL DE PACIENTES POR COVID 19

INGRESOS EGRESOS FALLECIDOS PACIENTES





PERÚ

Ministerio de Salud



## NÚMERO TOTAL DE PACIENTES HOSPITALIZADOS CONDICIÓN VACUNADOS

